

ШКОЛЬНАЯ ФОРМА

Kavaliar
KR *New*



ATLAS





ТВЕРСКАЯ ШВЕЙНАЯ ФАБРИКА



«Друзья и коллеги!

Школьная форма в России существует уже более 180 лет, и на протяжении всего этого срока она является объектом споров и обсуждений. Что важнее для ребенка: дисциплина или развитие личности?

Специалисты «Тверской швейной фабрики» однозначно придерживаются мнения о том, что школьная форма актуальна и необходима, поэтому представляют Вашему вниманию данный каталог.



Дизайнеры и конструкторы фабрики разработали модели школьной формы, которые

- ◆ отвечают всем современным требованиям и направлениям моды;
- ◆ соответствуют возрастным характеристикам детей и эргономике;
- ◆ соответствуют деловому стилю;
- ◆ отшиваются в соответствии с Техническим регламентом Таможенного союза ТР ТС 007/2011.

У нас Вы всегда сможете найти форму, как на самых маленьких первоклассников ростом от 116 см и размером от 28 (56 см обхват груди), так и на старшеклассников и подростков, которые уже больше похожи на взрослых мужчин нежели на школьников, чей рост достигает порой 190 см, а размер обхвата груди - 104 см.

Сарафан или строгий жакет для девочки? Костюм или жилетка с брюками для мальчика?

Как и во что одет ребенок, безусловно, выбирают его родители, а насколько в такой форме комфортно, безопасно и удобно отвечаем мы.

Тверская швейная фабрика является Членом Национального союза производителей школьной формы и форменной одежды и обращает особое внимание на качество формы, которую будет носить ваш ребенок».

**Директор
ООО «Тверская швейная фабрика»**

Гуменюк Дмитрий Юрьевич

МЛАДШИЕ ШКОЛЬНИКИ

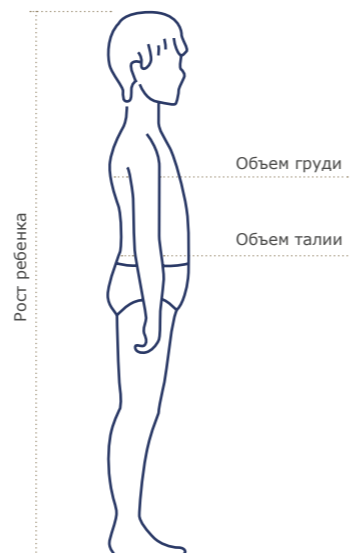
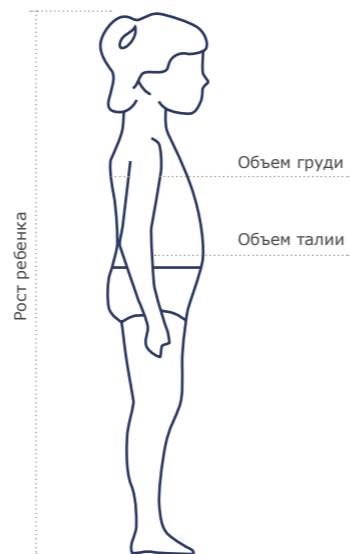
$$x-5=12$$



Классификация типовых фигур школьников младшей возрастной группы от 7 до 11 лет 6 месяцев

Полнотная группа	Вторая						
Обхват груди, см	56	60	64	68	72	76	80
Обхват талии, см	57	60	63	66	69	72	75
Рост, см	116	116					
	122	122	122				
	128	128	128	128			
		134	134	134	134		
			140	140	140	140	
				146	146	146	146
					152	152	152
						158	

Полнотная группа	Вторая						
Обхват груди, см	56	60	64	68	72	76	80
Обхват талии, см	57	60	63	66	69	72	75
Рост, см	116	116					
	122	122	122				
	128	128	128	128			
		134	134	134	134		
			140	140	140	140	
				146	146	146	146
					152	152	152
						158	



№ 687 ЖАКЕТ

◆ Описание:

- ◆ застежка на 4 пуговицы;
- ◆ без шлиц;
- ◆ воротник - плосколежащий, закругленной формы;
- ◆ боковой карман прорезной «листочка»;
- ◆ нижняя часть рукавов с отворотом для регулирования длины рукава.

№ 697 ЮБКА

◆ Описание:

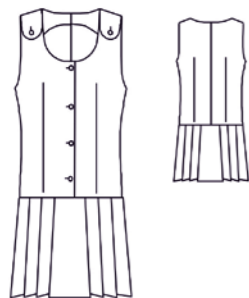
- ◆ юбка на поясе;
- ◆ задняя часть пояса собрана на эластичную тесьму;
- ◆ на переднем полотнище 2 пары односторонних складок;
- ◆ застежка-молния в левом боковом шве.

Рекомендуемые цвета:
синий/чёрный/серый/бордовый
Клетка в тональности.
По желанию заказчика возможен пошив в любом цвете.



№ 688

САРАФАН



№ 694

ЖАКЕТ



◆ Описание:

- ◆ застежка на 4 пуговицы;
- ◆ спинка без шлиц;
- ◆ боковой карман накладной с вытачками в верхней части;
- ◆ горловина полочки с 2 вытачками;
- ◆ нижняя часть рукавов с отворотом для регулирования длины.

Рекомендуемые цвета:
синий/чёрный/серый/бордовый
Клетка в тональности.

По желанию заказчика возможен пошив в любом цвете.



№ 695

САРАФАН



◆ Описание:

- ◆ застежка в левом боковом шве на потайную тесьму-молнию;
- ◆ полочка и спинка отрезные под грудь, с отделочной полоской;
- ◆ отрезная юбка с мягкими защипами
- ◆ на отделочной тесьме пришит декоративный бантик.

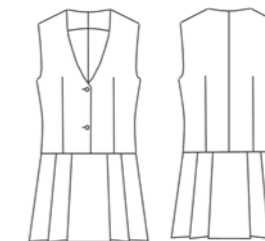
Рекомендуемые цвета:
синий/чёрный/серый/бордовый
Клетка в тональности.

По желанию заказчика возможен пошив в любом цвете.



№ 723

САРАФАН



◆ Описание:

- ◆ застежка на 2 пуговицы;
- ◆ V-образный вырез горловины;
- ◆ полочки и спинка с талевыми вытачками;
- ◆ ниже линии талии отрезная юбка со складками.

№ 694 ЖАКЕТ



◆ Описание:

- ◆ застежка на 4 пуговицы;
- ◆ спинка без шлиц;
- ◆ боковой карман накладной с вытачками в верхней части;
- ◆ горловина полочки с 2 вытачками;
- ◆ нижняя часть рукавов с отворотом для регулирования длины.

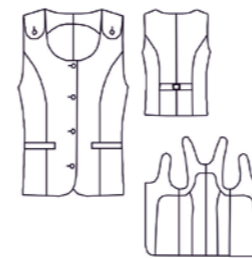


Рекомендуемые цвета:
синий/чёрный/серый/бордовый
Клетка в тональности.

По желанию заказчика возможен пошив в любом цвете.



№ 696 ЖИЛЕТ



◆ Описание:

- ◆ застежка на 4 пуговицы, борта внизу закругленной формы;
- ◆ боковые карманы «листочка»;
- ◆ полочка и спинка с рельефами;
- ◆ на плечах бретели для регулирования длины жилета;
- ◆ на спинке расположены хлястики с рамкой для регулирования объема талии.



№ 677 БРЮКИ

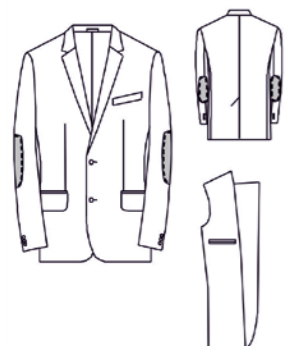
◆ Описание:

- ◆ брюки на поясе без подкладки;
- ◆ передние половинки без складок;
- ◆ задние половинки без карманов;
- ◆ мысик пояса прямой;
- ◆ задние половинки с перфорированной эластичной тесьмой на поясе.

Рекомендуемые цвета:
синий/чёрный/серый/бордовый
Клетка в тональности.

По желанию заказчика возможен пошив в любом цвете.

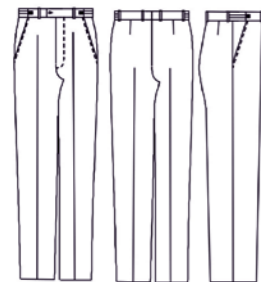




№ 67DN ПИДЖАК

◆ Описание:

- ◆ застежка на 2 пуговицы;
- ◆ спинка с одной шлицей;
- ◆ грудной карман «листочка»;
- ◆ боковой карман прямой «в рамку с клапаном»;
- ◆ на рукавах по 3 пуговицы;
- ◆ в локтевой части рукавов пришиты налокотники;
- ◆ подкладка с прямым подбортом.



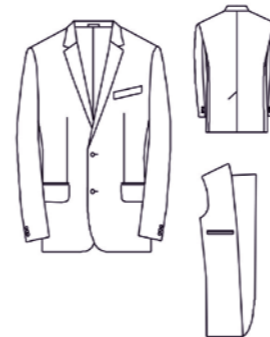
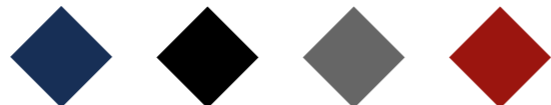
№ 505 БРЮКИ

◆ Описание:

- ◆ передние половинки без складок;
- ◆ на поясе 6 шлевок;
- ◆ карман в бочке прямой;
- ◆ задние половинки без карманов;
- ◆ пояс с регулятором талии на затяжки с пряжкой;
- ◆ мысик пояса прямой удлиненный;
- ◆ передние половинки на подкладке.

Рекомендуемые цвета:
синий/чёрный/серый/бордовый
Клетка в тональности.

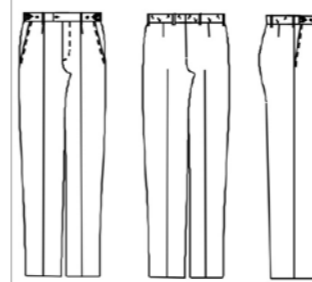
По желанию заказчика возможен пошив в любом цвете.



№ 67D ПИДЖАК

◆ Описание:

- ◆ застежка на 2 пуговицы;
- ◆ спинка с одной шлицей;
- ◆ грудной карман «листочка»;
- ◆ боковой карман прямой «в рамку с клапаном»;
- ◆ на рукавах по 3 пуговицы;
- ◆ подкладка с прямым подбортом.



№ 314 БРЮКИ

◆ Описание:

- ◆ передние половинки с 1 складкой;
- ◆ на поясе 6 шлевок;
- ◆ карман в бочке прямой;
- ◆ задние половинки без карманов;
- ◆ мысик пояса прямой удлиненный;
- ◆ передние половинки на подкладке;
- ◆ пояс с регулировкой талии с перфорированной эластичной тесьмой и одной парой пуговиц.

Рекомендуемые цвета:
синий/чёрный/серый/бордовый
Клетка в тональности.

По желанию заказчика возможен пошив в любом цвете.



№ 67D

ПИДЖАК

Описание на стр. 13

№ 1615

ЖИЛЕТ

◆ Описание:

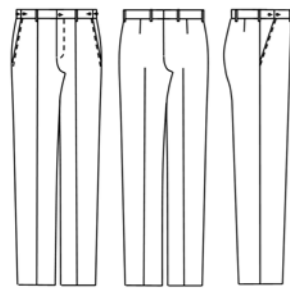
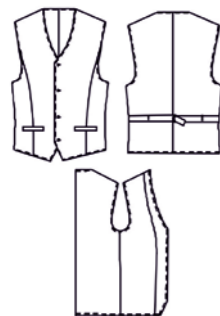
- ◆ на подкладке;
- ◆ застежка на 4 пуговицы;
- ◆ 2 боковых кармана «листочки»
- ◆ полочки с рельефами;
- ◆ на спинке в области талии хлястик с пряжкой (рамкой).

№ 550

БРЮКИ

◆ Описание:

- ◆ передние половинки без складок;
- ◆ на поясе 6 шлевок;
- ◆ карман в бочке прямой;
- ◆ задние половинки без карманов;
- ◆ мысик пояса прямой;
- ◆ пояс с регулировкой талии в области боковых карманов на 2 пуговицы с внешней стороны и 1 петлю;
- ◆ передние половинки на подкладке.



Рекомендуемые цвета:
синий/чёрный/серый/бордовый
Клетка в тональности.

По желанию заказчика возможен пошив в любом цвете.



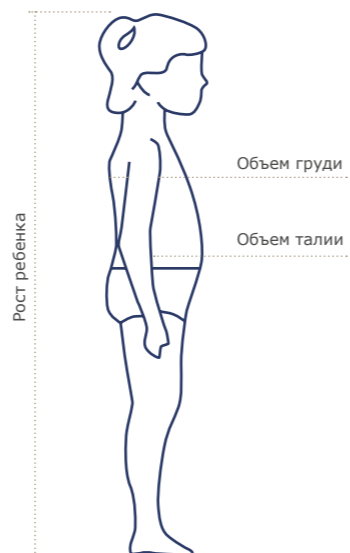
СТАРШИЕ ШКОЛЬНИКИ

$E=MC^2$

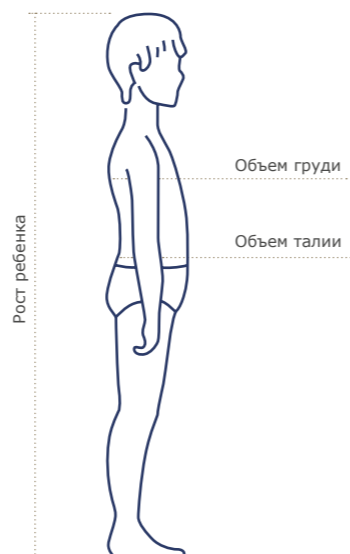


Классификация типовых фигур школьников старшей возрастной группы от 11 лет 7 месяцев до 14 лет 6 месяцев

Полнотная группа	Вторая						
Обхват груди, см	64	68	72	76	80	84	88
Обхват талии, см	57	60	63	66	69	72	75
Рост, см	140						
	146	146					
	152	152	152	152			
	158	158	158	158	158		
			164	164	164	164	
					170	170	170
					176	176	176
							182



Полнотная группа	Вторая						
Обхват груди, см	64	68	72	76	80	84	88
Обхват талии, см	60	63	66	69	72	75	80
Рост, см	140	140					
	146	146	146				
	152	152	152	152	152		
	158	158	158	158	158	158	
	164		164	164	164	164	164
	170			170	170	170	170
	176				176	176	176
182					182	182	



№ 689 ЖАКЕТ

◆ **Описание:**

- ◆ застежка на 3 пуговицы;
- ◆ спинка без шлиц;
- ◆ боковой карман прорезной «листочка»;
- ◆ полочка и спинка с рельефами;
- ◆ рукава без шлиц.

№ 690 ЮБКА

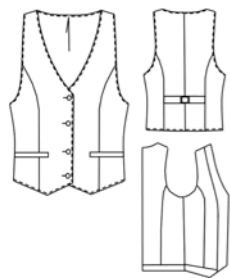
◆ **Описание:**

- ◆ юбка без пояса;
- ◆ переднее и заднее полотнище со складками;
- ◆ застежка-молния обработана в среднем шве задних половинок.

Рекомендуемые цвета:
синий/чёрный/серый/бордовый
Клетка в тональности.
По желанию заказчика возможен пошив в любом цвете.



№ 719 ЖИЛЕТ



◆ Описание:

- ◆ застежка на 4 пуговицы, борта внизу фигурной формы;
- ◆ боковые карманы «листочка»;
- ◆ полочка и спинка с рельефами;
- ◆ на спинке расположены хлястики с рамкой для регулирования объема талии.

№ 692 БРЮКИ



◆ Описание:

- ◆ с кокеткой, застегиваются на 2 пуговицы;
- ◆ задняя кокетка со швом для возможности регулировки объема талии;
- ◆ передние половинки без складок;
- ◆ на поясе 6 шлевок;
- ◆ мысик пояса прямой.

Рекомендуемые цвета:
синий/чёрный/серый/бордовый
Клетка в тональности.

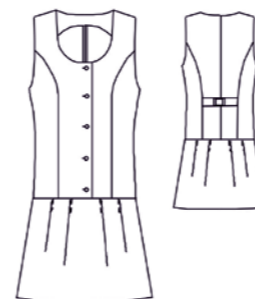
По желанию заказчика возможен пошив в любом цвете.



№ 689 ЖАКЕТ

Описание на стр. 17

№ 700 САРАФАН



◆ Описание:

- ◆ застежка центральная на 5 пуговиц;
- ◆ полочка и спинка с рельефами;
- ◆ на спинке расположены хлястики с рамкой, для регулирования объема талии;
- ◆ ниже линии талии отрезная юбка с мягкими защипами.

Рекомендуемые цвета:
синий/чёрный/серый/бордовый
Клетка в тональности.

По желанию заказчика возможен пошив в любом цвете.

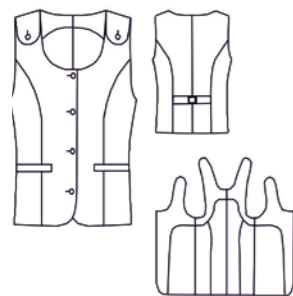
№ 7020 ЮБКА



◆ Описание:

- ◆ юбка прямая с кокеткой;
- ◆ немного расклешенная к низу;
- ◆ 2 кармана в бочке, с кантом;
- ◆ пояс застегивается на 2 пуговицы;
- ◆ застежка-молния обработана в среднем шве задних половинок;
- ◆ из гладкой ткани: кокетка, кант боковых карманов;
- ◆ из клетки: переднее и задние полотнища под углом 45°.

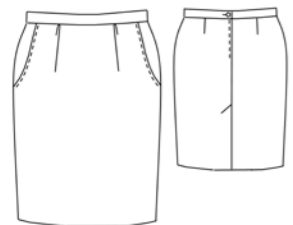




№ 701 ЖИЛЕТ

◆ Описание:

- ◆ застежка на 4 пуговицы, борта внизу закругленной формы;
- ◆ боковые карманы «листочка»;
- ◆ полочка и спинка с рельефами;
- ◆ на плечах бретели для регулирования длины жилета;
- ◆ на спинке расположены хлястики с рамкой для регулирования объема талии.



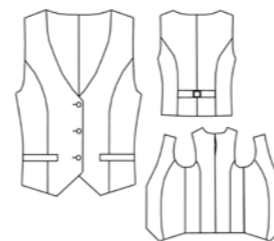
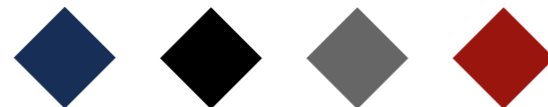
№ 716 ЮБКА

◆ Описание:

- ◆ юбка с мягкими складками по переднему полотнищу;
- ◆ юбка с поясом;
- ◆ 2 боковых кармана слегка закругленной формы;
- ◆ задние половинки с 1 шлицей;
- ◆ застежка-молния обработана в среднем шве задних половинок.

Рекомендуемые цвета:
синий/чёрный/серый/бордовый
Клетка в тональности.

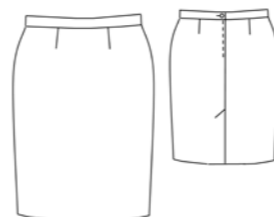
По желанию заказчика возможен пошив в любом цвете.



№ 722 ЖИЛЕТ

◆ Описание:

- ◆ застежка на 3 пуговицы;
- ◆ боковые карманы «листочка»;
- ◆ полочка и спинка с рельефами;
- ◆ на спинке расположены хлястики с рамкой для регулирования объема талии.



№ 717 ЮБКА

◆ Описание:

- ◆ юбка прямая, на поясе;
- ◆ застежка-молния в среднем шве задних половинок;
- ◆ задние половинки с 1 шлицей;
- ◆ юбка с подкладкой.

Рекомендуемые цвета:
синий/чёрный/серый/бордовый
Клетка в тональности.

По желанию заказчика возможен пошив в любом цвете.



№ 712
САРАФАН

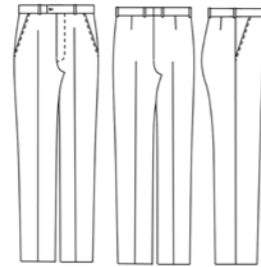


- ◆ **Описание:**
- ◆ двубортный;
 - ◆ застежка на 4 пуговицы и 4 декоративные пуговицы;
 - ◆ полочка и спинка с рельефами;
 - ◆ ниже линии талии отрезная юбка со складками.

№ 73D
ПИДЖАК

Описание на стр. 23

№ 563
БРЮКИ



- ◆ **Описание:**
- ◆ передние половинки без складок;
 - ◆ на поясе 6 шлевок;
 - ◆ карман в бочке прямой;
 - ◆ заужены по объему по всей длине;
 - ◆ задние половинки без карманов;
 - ◆ мысик пояса прямой удлиненный;
 - ◆ пояс без регулировки;
 - ◆ передние половинки на подкладке.



Рекомендуемые цвета:
синий/чёрный/серый/бордовый
Клетка в тональности.
По желанию заказчика возможен пошив в любом цвете.

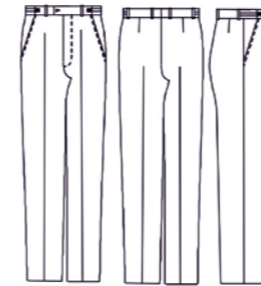


№ 73D
ПИДЖАК



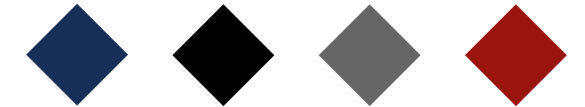
- ◆ **Описание:**
- ◆ застежка на 2 пуговицы;
 - ◆ спинка с двумя шлицами;
 - ◆ грудной карман «листочка»;
 - ◆ боковой карман прямой «в рамку с клапаном»;
 - ◆ подкладка с прямым подбортом.

№ 506
БРЮКИ

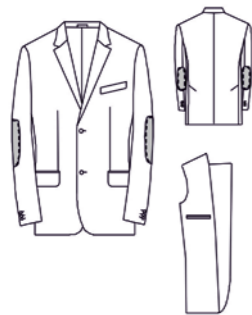


- ◆ **Описание:**
- ◆ передние половинки без складок;
 - ◆ на поясе 6 шлевок;
 - ◆ карман в бочке прямой;
 - ◆ задние половинки без карманов;
 - ◆ пояс с регулятором талии на затяжки с пряжкой;
 - ◆ мысик пояса прямой удлиненный;
 - ◆ передние половинки на подкладке.

Рекомендуемые цвета:
синий/чёрный/серый/бордовый
Клетка в тональности.
По желанию заказчика возможен пошив в любом цвете.

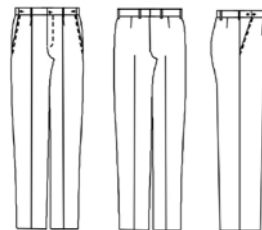


№ 73DN ПИДЖАК



◆ Описание:

- ◆ застежка на 2 пуговицы;
- ◆ спинка с двумя шлицами;
- ◆ грудной карман «листочка»;
- ◆ боковой карман прямой «в рамку с клапаном»;
- ◆ в локтевой части рукавов пришиты налокотники;
- ◆ подкладка с прямым подбортом.



№ 321 БРЮКИ

◆ Описание:

- ◆ передние половинки с 1 складкой;
- ◆ на поясе 6 шлевок;
- ◆ карман в бочке прямой;
- ◆ задние половинки без карманов;
- ◆ мысик пояса прямой;
- ◆ пояс с регулировкой талии в области боковых карманов на 2 пуговицы с внешней стороны и 1 петлю;
- ◆ передние половинки на подкладке.

Рекомендуемые цвета:
синий/чёрный/серый/бордовый
Клетка в тональности.

По желанию заказчика возможен пошив в любом цвете.

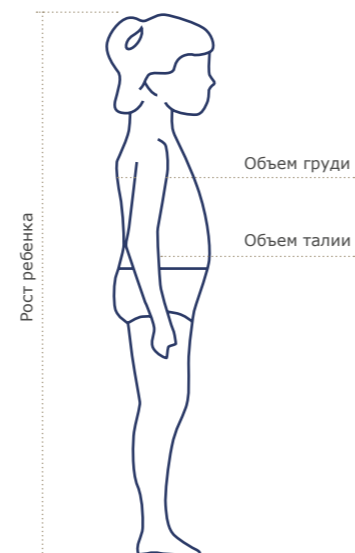


ПОДРОСТКИ

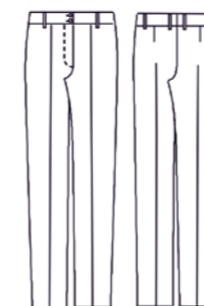
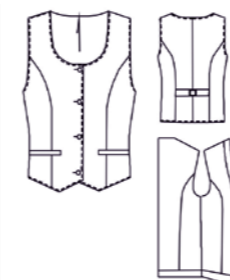
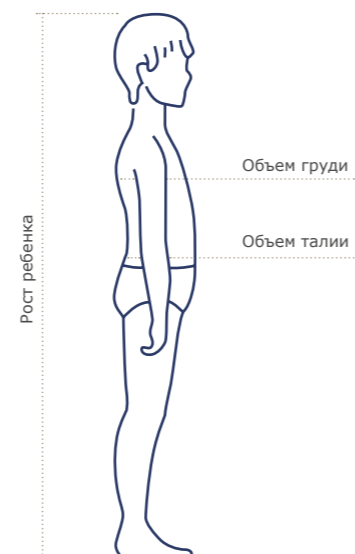


Классификация типовых фигур школьников старшей возрастной группы от 14 лет 7 месяцев до 17 лет 11 месяцев

Полнотная группа	Вторая					
Обхват груди, см	84	88	92	96	100	104
Обхват талии, см	90	94	98	102	106	110
Рост, см	146					
	152	152				
	158	158	158	158		
	158	158	158	158	158	
	164	164	164	164	164	164
	170	170	170	170	170	170
		176	176	176	176	176
				182	182	



Полнотная группа	Вторая					
Обхват груди, см	84	88	92	96	100	104
Обхват талии, см	72	75	78	81	84	87
Рост, см	146	146				
	152	152	152			
	158	158	158	158		
		164	164	164	164	164
			170	170	170	170
				176	176	176
					182	182
				188	188	



№ 676

ЖАКЕТ

◆ **Описание:**

- ◆ застежка на 3 пуговицы;
- ◆ спинка без шлиц;
- ◆ боковой карман «в рамку с клапаном»;
- ◆ полочка и спинка с рельефами;
- ◆ рукава без шлиц.

№ 704

ЖИЛЕТ

◆ **Описание:**

- ◆ застежка на 4 пуговицы, борта внизу фигурной формы;
- ◆ боковые карманы «листочка»;
- ◆ полочка и спинка с рельефами;
- ◆ на спинке расположены хлястики с рамкой для регулирования объема талии.

№ 693

БРЮКИ

◆ **Описание:**

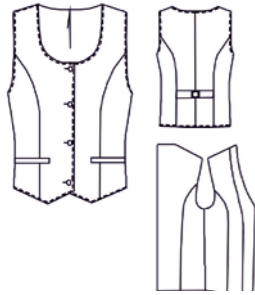
- ◆ с кокеткой, застегиваются на 2 пуговицы;
- ◆ задняя кокетка со швом для возможности регулировки объема талии;
- ◆ передние половинки без складок;
- ◆ на поясе 6 шлевок.

Рекомендуемые цвета:
синий/чёрный/серый/бордовый
Клетка в тональности.

По желанию заказчика возможен пошив в любом цвете.



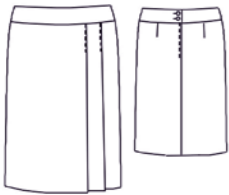
№ 704 ЖИЛЕТ



◆ Описание:

- ◆ застежка на 4 пуговицы, борта внизу фигурной формы;
- ◆ боковые карманы «листочка»;
- ◆ полочка и спинка с рельефами;
- ◆ на спинке расположены хлястики с рамкой для регулирования объема талии.

№ 705 ЮБКА



◆ Описание:

- ◆ юбка прямая с кокеткой;
- ◆ на переднем полотнище с левой стороны 2 односторонние складки;
- ◆ пояс застегивается на 2 пуговицы;
- ◆ застежка-молния обработана в среднем шве задних половинок.

Рекомендуемые цвета:
синий/чёрный/серый/бордовый
Клетка в тональности.

По желанию заказчика возможен пошив в любом цвете.



№ 705 ЮБКА

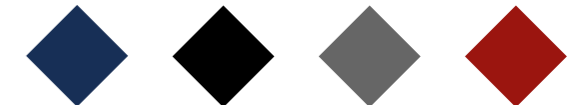


◆ Описание:

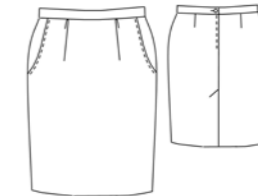
- ◆ юбка прямая с кокеткой;
- ◆ на переднем полотнище с левой стороны 2 односторонние складки;
- ◆ пояс застегивается на 2 пуговицы;
- ◆ застежка-молния обработана в среднем шве задних половинок.

Рекомендуемые цвета:
синий/чёрный/серый/бордовый
Клетка в тональности.

По желанию заказчика возможен пошив в любом цвете.

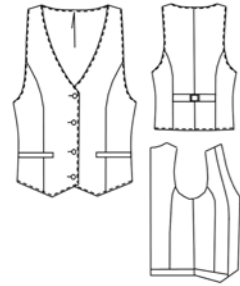


№ 713 ЮБКА



◆ Описание:

- ◆ юбка на поясе, с мягкими складками по переднему полотнищу;
- ◆ 2 боковых кармана слегка закругленной формы;
- ◆ сзади 1 шлица;
- ◆ мысик пояса прямой, застегивается на 1 пуговицу;
- ◆ застежка-молния обработана в среднем шве задних половинок.



№ 714 ЖИЛЕТ

◆ Описание:

- ◆ застежка на 4 пуговицы, борта внизу фигурной формы;
- ◆ боковые карманы «листочка»;
- ◆ полочка и спинка с рельефами;
- ◆ на спинке расположены хлястики с рамкой для регулирования объема талии.



№ 691 ЮБКА

◆ Описание:

- ◆ юбка с кокеткой;
- ◆ кокетка застегивается на 2 пуговицы;
- ◆ переднее и заднее полотнище со складками;
- ◆ застежка - молния обработана в среднем шве задних половинок.

Рекомендуемые цвета:
синий/чёрный/серый/бордовый
Клетка в тональности.

По желанию заказчика возможен пошив в любом цвете.



№ 718 ЮБКА



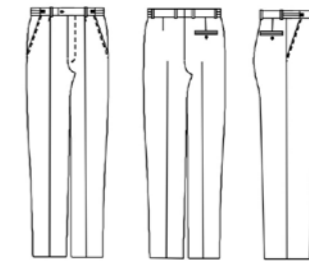
◆ Описание:

- ◆ юбка прямая на поясе;
- ◆ застежка на тесьму-молнию в среднем шве задних половинок;
- ◆ внизу среднего шва обработана шлица;
- ◆ юбка с подкладкой.

Рекомендуемые цвета:
синий/чёрный/серый/бордовый
Клетка в тональности.

По желанию заказчика возможен пошив в любом цвете.

№ 322 БРЮКИ

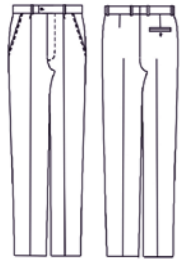


◆ Описание:

- ◆ передние половинки с 1 складкой;
- ◆ на поясе 6 шлевок;
- ◆ карман в бочке прямой;
- ◆ на правой задней половинке расположен прорезной карман «в рамку»;
- ◆ мысик пояса прямой удлиненный;
- ◆ пояс с регулировкой талии на затяжки с пряжкой;
- ◆ передние половинки с подкладкой.



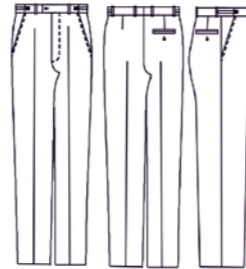
№ 322X БРЮКИ



◆ **Описание:**

- ◆ передние половинки с 1 складкой;
- ◆ на поясе 6 шлевок;
- ◆ карман в бочке прямой;
- ◆ на правой задней половинке расположен прорезной карман «в рамку»;
- ◆ мысик пояса прямой удлиненный;
- ◆ пояс без регулировки талии;
- ◆ передние половинки с подкладкой.

№ 507 БРЮКИ



◆ **Описание:**

- ◆ передние половинки без складок;
- ◆ на поясе 6 шлевок;
- ◆ карман в бочке прямой;
- ◆ на правой задней половинке 1 задний карман «в рамку»;
- ◆ пояс с регулятором талии на затяжки с пряжкой;
- ◆ мысик пояса прямой удлиненный;
- ◆ передние половинки на подкладке.

Рекомендуемые цвета:
синий/чёрный/серый/бордовый
Клетка в тональности.

По желанию заказчика возможен пошив в любом цвете.



№ 48 ПИДЖАК



◆ **Описание:**

- ◆ застежка на 2 пуговицы;
- ◆ спинка с двумя шлицами;
- ◆ боковой карман прямой «в рамку с клапаном»;
- ◆ грудной карман «листочка»;
- ◆ фасонная петля с глазком;
- ◆ подкладка с прямым подворотом;
- ◆ 2 внутренних кармана.

№ 552 БРЮКИ

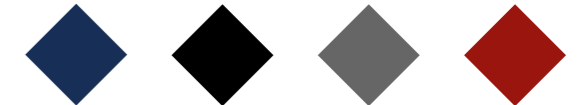


◆ **Описание:**

- ◆ передние половинки без складок;
- ◆ 6 шлевок на поясе;
- ◆ карман в бочке прямой;
- ◆ заужены по объему;
- ◆ на правой задней половинке 1 задний карман «в рамку»;
- ◆ мысик пояса прямой удлиненный;
- ◆ передние половинки на подкладке.

Рекомендуемые цвета:
синий/чёрный/серый/бордовый
Клетка в тональности.

По желанию заказчика возможен пошив в любом цвете.



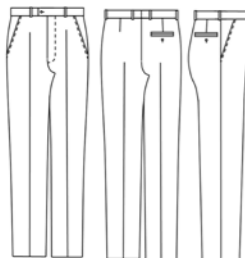


№ 1621

ЖИЛЕТ

◆ **Описание:**

- ◆ застежка на 5 пуговиц;
- ◆ спинка выполнена из подкладочной ткани;
- ◆ 2 боковых кармана «листочка»;
- ◆ полочки с рельефами;
- ◆ на спинке в области талии хлястик с пряжкой (рамкой).



№ 552

БРЮКИ

◆ **Описание:**

- ◆ передние половинки без складок;
- ◆ 6 шлевок на поясе;
- ◆ карман в бочке прямой;
- ◆ заужены по объему по всей длине;
- ◆ на правой задней половинке 1 задний карман «в рамку»;
- ◆ мысик пояса прямой удлиненный;
- ◆ передние половинки на подкладке.

Рекомендуемые цвета:
синий/чёрный/серый/бордовый
Клетка в тональности.

По желанию заказчика возможен пошив в любом цвете.





ТВЕРСКАЯ ШВЕЙНАЯ ФАБРИКА

170028, Россия, Тверь, наб. реки Лазури, 24

(4822) 47-68-88

info@tvsf.ru

tvsf.ru